



Light Extra1 è una parete vetrata con lastra singola centrale a tutta altezza e profili strutturali in alluminio a pavimento e soffitto. Connessione tra pannelli vetrati adiacenti con giunzioni in policarbonato trasparente.

**Struttura del sistema:**  
 profili strutturali quadrangolari in alluminio estruso a pavimento e a soffitto che garantiscono l'adattamento alle opere murarie. Colore anodizzato naturale; a richiesta cromato lucido o verniciato ral.

**Spessore totale:**  
 90 mm, altezza 67 mm.

**Pannellatura:**  
 monolastra realizzata in vetro trasparente stratificato 5+5 mm con interposta pellicola pvb 0,38 mm., collocata centralmente al profilo strutturale. A richiesta vetri satinati, serigrafati o con pellicole adesive.  
 L'unione degli elementi vetrati è garantita da giunti verticali in policarbonato trasparente.  
 Moduli sviluppati in verticale a tutta altezza, con altezza 3000 mm e larghezza 1000 mm.

**Porte:**  
 vetrate o cieche, a tutta altezza. Porte con apertura tradizionale a battente, scorrevoli o con fissaggio a pavimento, con telaio in alluminio o senza telaio. Dotate di maniglia Hoppe con serratura incorporata o altri tipi di maniglie.

Light Extra1 is a single glazed partition system with full height single glass and structural aluminium profiles fixed on floor and ceiling. In-line connection between adjacent panels achieved with transparent polycarbonate junction.

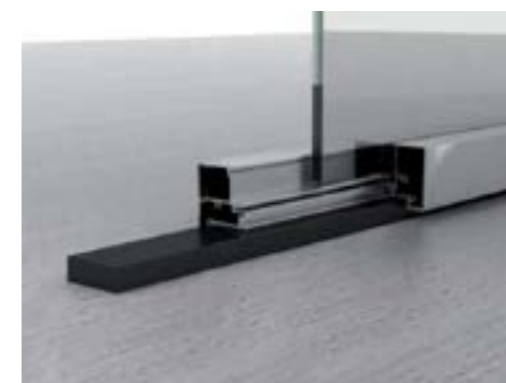
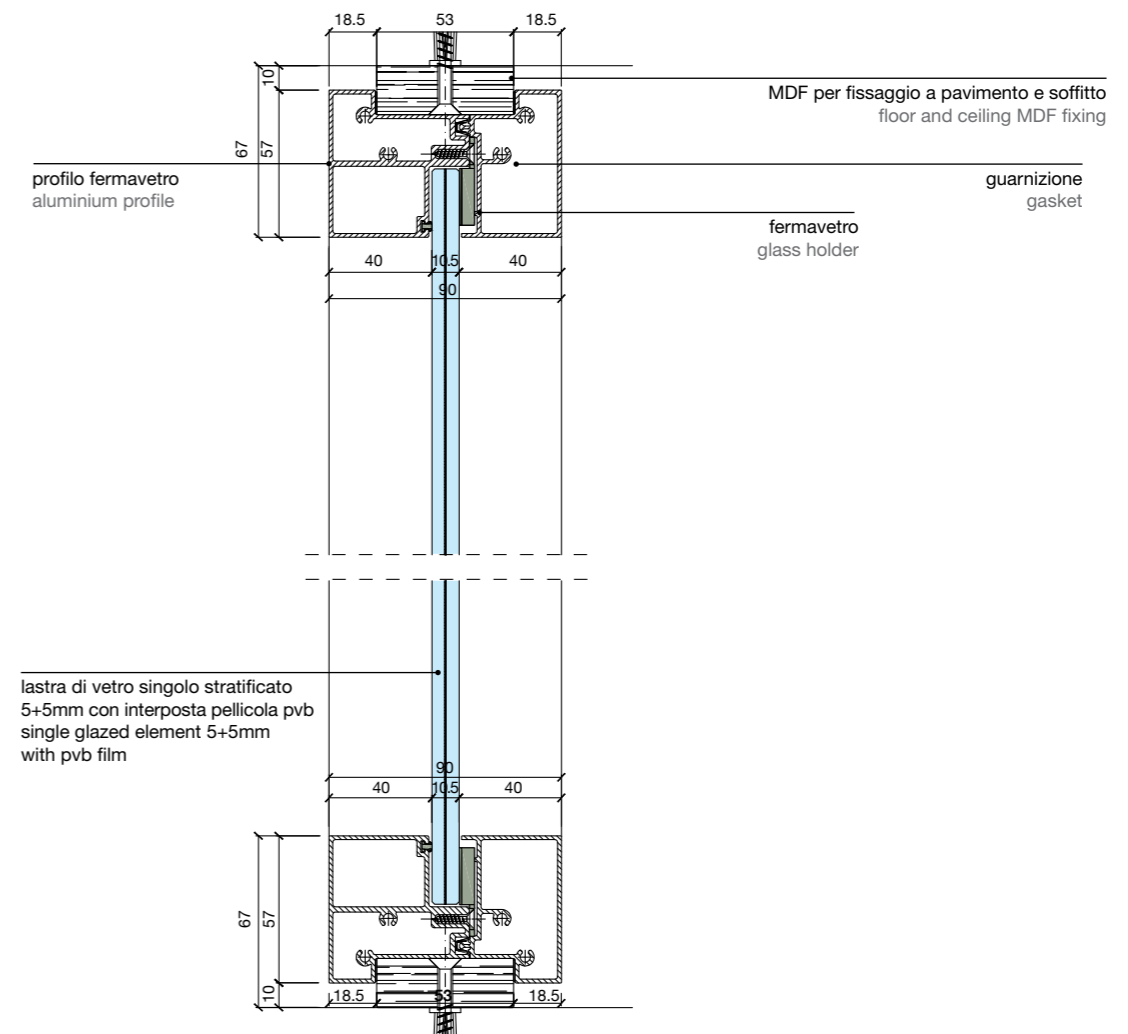
**System structure:**  
 Quadrangular profiles in extruded aluminium fixed to floor and ceiling lock in place the glass elements. Anodized aluminium color natural ox or ral varnished on demand.

**Thickness :**  
 90 mm, height 67 mm

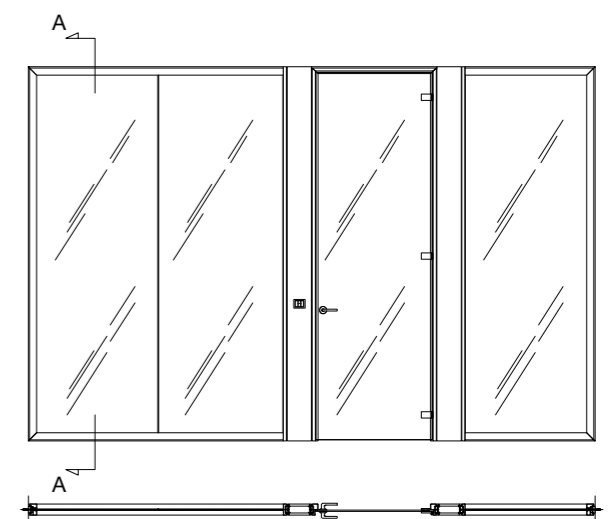
**Glass panels:**  
 Single glazed surface realized with stratified transparent glass 5+5 mm thick with pvb film 0,38 mm. On demand etched glass, screen-printed, adhesive films with drawings and colors.

**Doors:**  
 Glass or solid full height doors. Single pane traditional swing doors or sliding, pivot doors with floor/ceiling fixing. Doors with aluminium frame or frameless. Equipped with handle Hoppe or other types .

**Fissaggio a pavimento e soffitto**  
 Floor and ceiling fixing



Profilo strutturale da 90 mm con vetro singolo centrale da 5+5 mm.  
 90 mm structural wall profile with single transparent glass pane 5+5 mm installed mid frame.



**MISURE STANDARD**  
**STANDARD MEASURES**  
 Altezza totale: 210-300 cm  
 Larghezza moduli fisso: 100 cm  
 Total height: 210-300 cm  
 Width of modules: 100 cm





**Light Extra2** è una nuova parete vetrata senza struttura verticale caratterizzata da massima trasparenza con minimo ingombro. Garantisce un buon isolamento acustico grazie all'uso di doppi vetri. Gli elementi vetrati sono collegati con giunti verticali in policarbonato trasparente. Il sistema permette una facile connessione con pareti in muratura, pareti divisorie e pareti attrezzate

**Struttura del sistema:**  
 profili strutturali quadrangolari in alluminio estruso a pavimento e a soffitto costituiscono la struttura del sistema e ne garantiscono la stabilità. Di colore anodizzato naturale, a richiesta cromato lucido o verniciato ral., hanno uno spessore totale di 90 mm ed un'altezza 67 mm.

**Pannellatura:**  
 doppi vetri realizzati in vetro trasparente stratificato 5+5 mm con interposta pellicola pvb 0,38 mm. A richiesta vetri satinati, serigrafati o con pellicole adesive. L'unione degli elementi vetrati è garantita da giunti verticali in policarbonato trasparente con sigillatura a nastro biadesivo trasparente. Moduli sviluppati in verticale a tutta altezza, con altezza 3000 mm e larghezza 1000 mm. Light extra2 è anche parete cieca, con doppia pannellatura in truciolare nobilitato, laccato o con finitura legno perfettamente complanare al resto della parete.

**Porte:**  
 vetrate o cieche, a tutta altezza, allineate alla parete. Porte con apertura tradizionale a battente, scorrevoli, con telaio in alluminio o senza telaio. Dotate di maniglia Hoppe con serratura incorporata o altri tipi di maniglie.

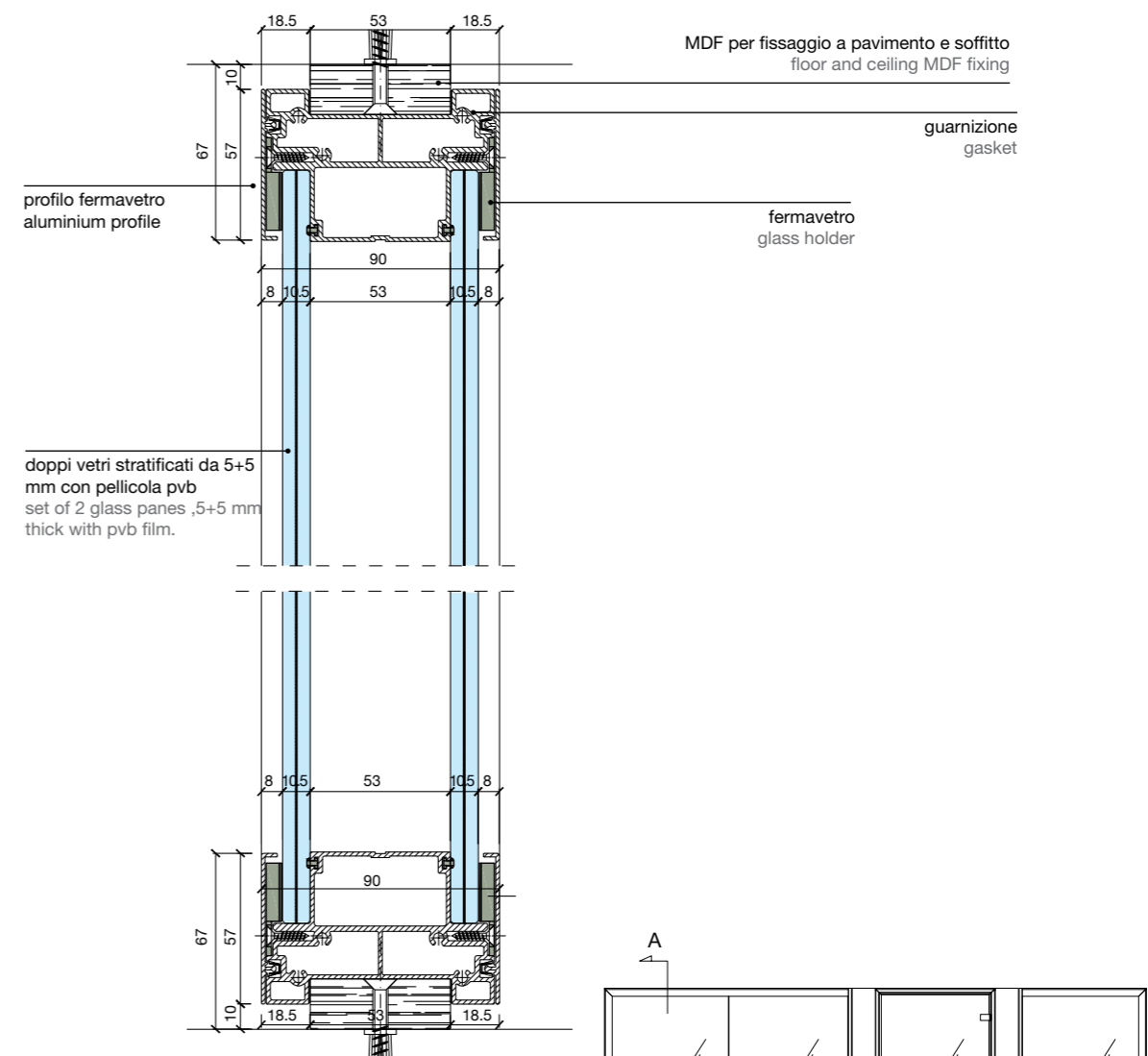
**Light Extra2** is a new glass partition without a vertical supporting frame which guarantees maximum transparency with minimum bulk. A good sound proofing is achieved by means of double glazing. The glazed elements are jointed vertically using polycarbonate joints. The system allows for connection to traditional walls, dividing partitions and fitted walls.

**System structure:**  
 Quadrangular profiles in extruded aluminium fixed to floor and ceiling lock in place the glass elements and guarantee stability. Anodized aluminium color natural ox or ral varnished on demand. Thickness 90 mm, height 67 mm.

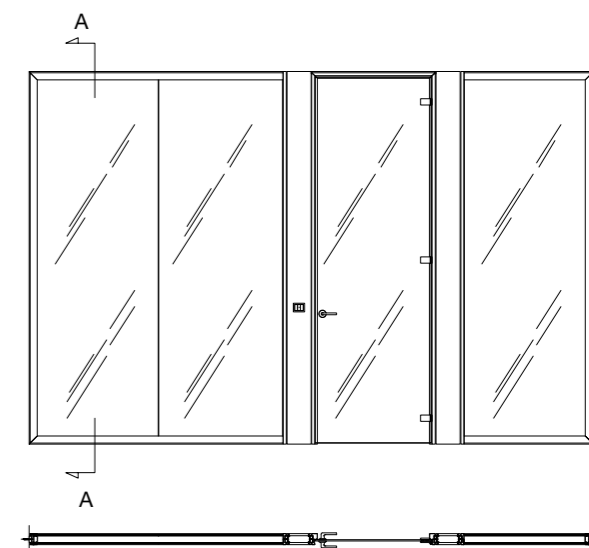
**Glass panels:**  
 Double glazed surface realized with layered transparent glass 5+5 mm thick with pvb film 0,38 mm. On demand etched glass, screen-printed, adhesive films with drawings and colors. In-line connection between adjacent panels achieved with transparent polycarbonate junctions, sealed by means of biadhesive tape. Light extra2 is also a solid partition wall, realized with double melamine chipboard panels, lacquered or veneered, which guarantee full alignment.

**Doors:**  
 Glass or solid full height doors. Single panel traditional swing doors or sliding, doors with aluminium frame or frameless. Equipped with handle Hoppe or other types.

**Fissaggio a pavimento e soffitto**  
 Floor and ceiling fixing

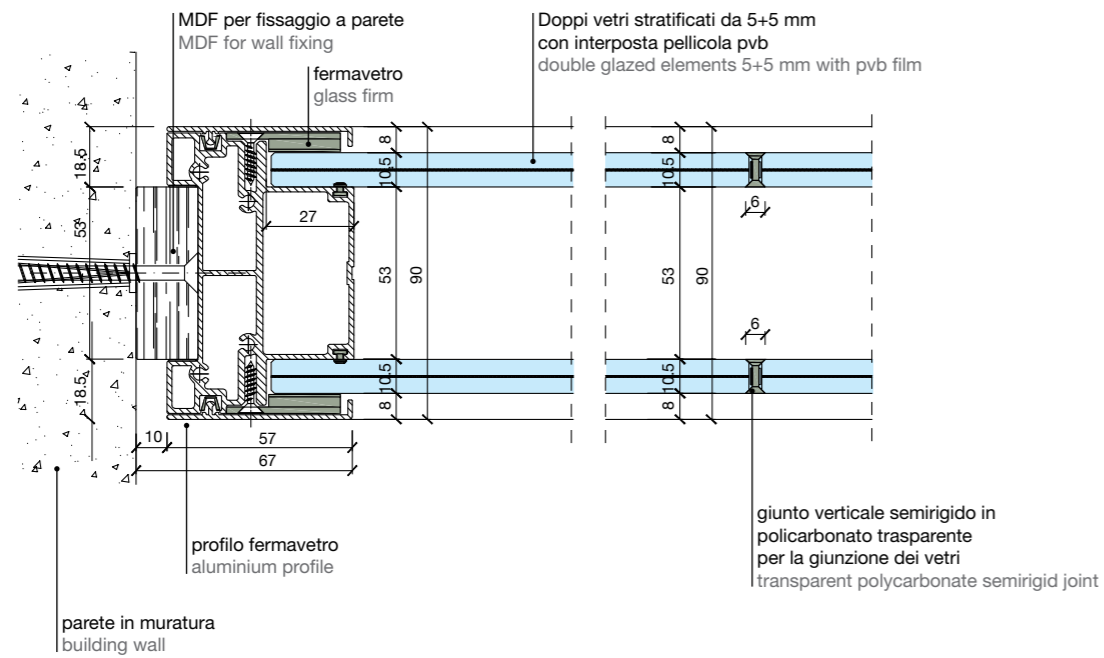


Profilo strutturale da 90 mm e doppia lastra in vetro trasparente da 5+5 mm  
 90 mm structural wall profile, double transparent glass panels 5+5 mm thick.

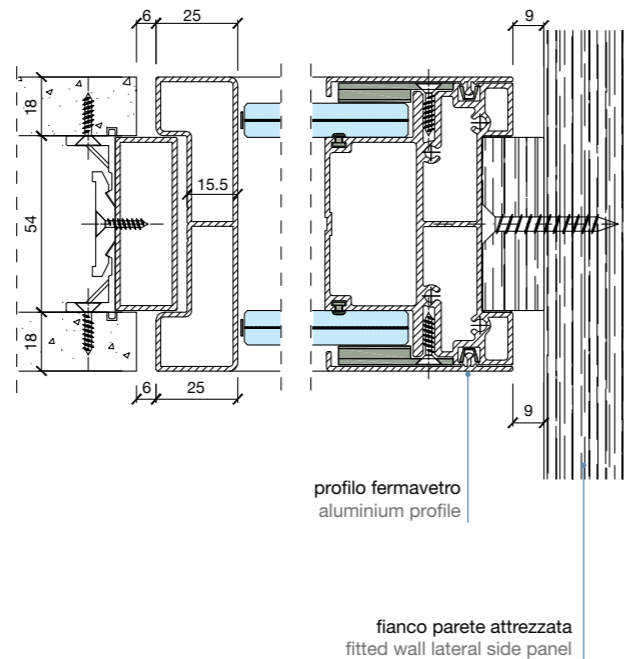


**MISURE STANDARD**  
**STANDARD MEASURES**  
 Altezza totale: 210-300 cm  
 Larghezza moduli fisso: 100 cm  
 Total height: 210-300 cm  
 Width of modules: 100 cm

■ Connessione a parete in muratura  
Building structure connection



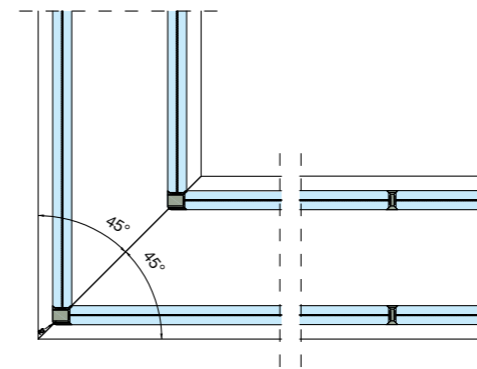
■ Connessione a parete attrezzata  
Connection to fitted wall



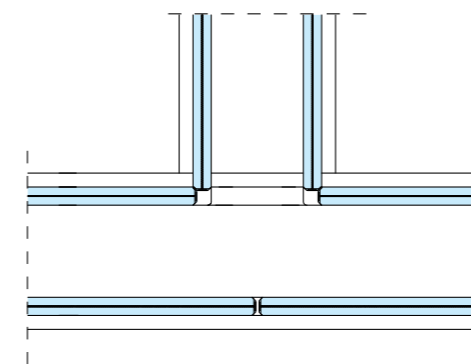
Fissaggio a pavimento /soffitto e parete  
Fixing to floor/ceiling and wall

■ Connessioni verticali ad angolo con giunto in policarbonato trasparente  
Vertical connections with transparent polycarbonate junction

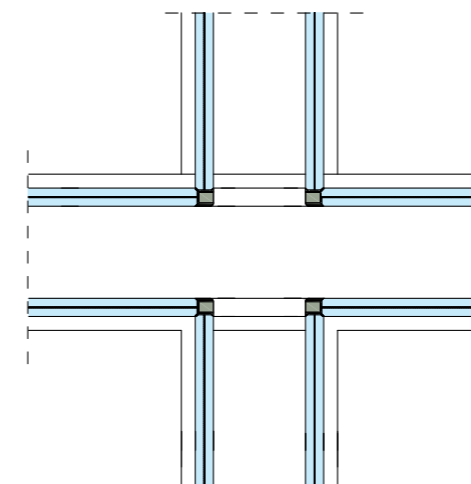
Connessione a due vie Light Extra2  
Light Extra2 two-way junction



Connessione a tre vie Light Extra2  
Light Extra2 three-way junction



Connessione a quattro vie Light Extra2  
Light Extra2 four-way junction



Possibilità di angolo con vetri a 45°  
Angle, 45° glass connection on demand



I sistemi *Light Extra1* e *Light Extra2* sono completati da varie tipologie di porte.  
 Porte battente in cristallo a tutta altezza connesse allo stipite grazie a cerniere apposite, porte a battente cieche o tamburate, scorrevoli esterne a tutta altezza, in cristallo o cieche, con guide a soffitto e profilo telescopico, ad anta singola o doppia. Porte con o senza telaio, porte pivot con fissaggio a pavimento e soffitto con perni.

*Light Extra1* and *Light Extra2* systems are equipped with different types of doors.  
 Hanging doors realized with full height crystal leaf hinged to the door side post by means of special hinges, traditional swing doors, glass or solid in honeycomb core. Sliding doors, whether solid or in glass, with ceiling rails connected to an aluminium top track. Doors with frame or frameless, pivot doors fixed to floor and ceiling with pins.



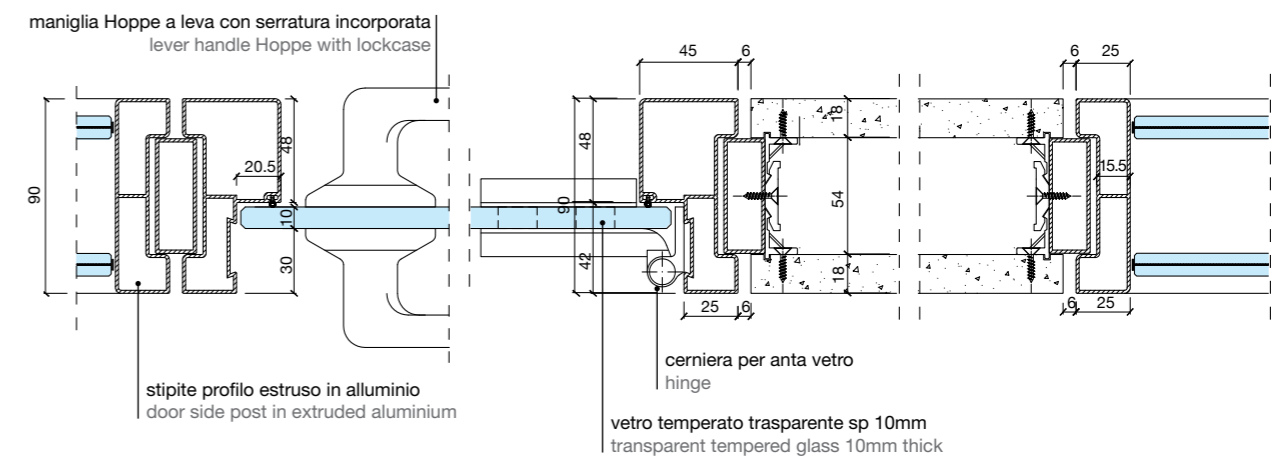
Cerniera a pavimento  
 Hinge at floor level



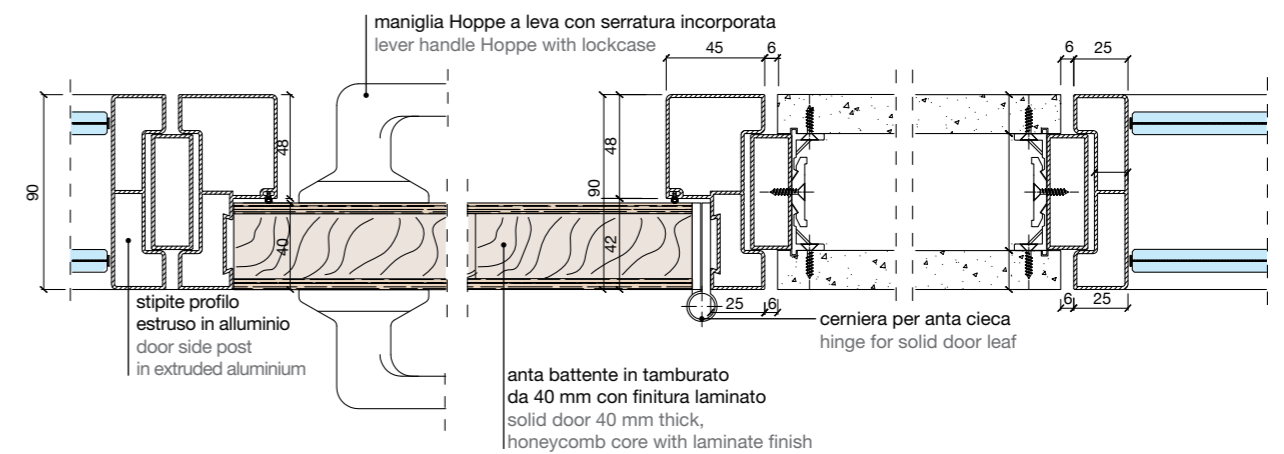
Maniglia fissa H 50 cm in acciaio satinato  
 Satined steel fixed handle H 50 cm

Porta pivot con fissaggio a pavimento e perno a soffitto  
 Hinge at floor level for pinion door

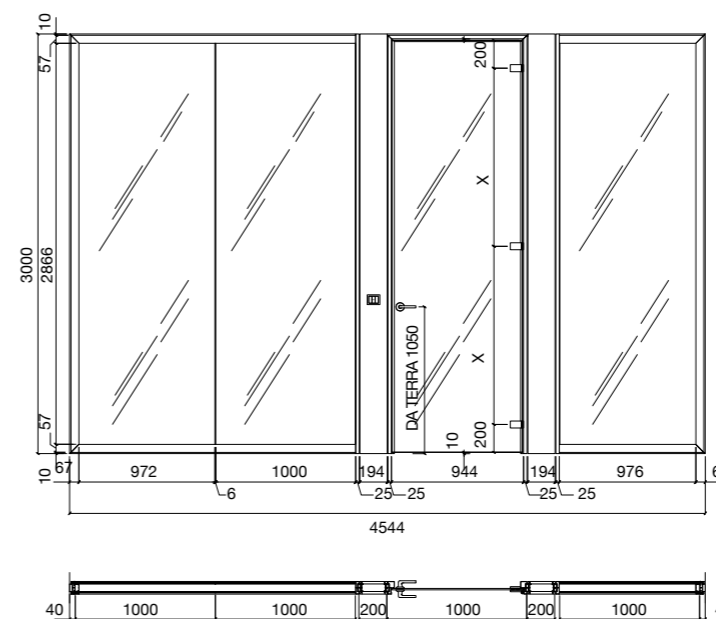
Modulo porta a battente in vetro / Hanging glass door module



Modulo porta a battente cieca / Hanging solid door module

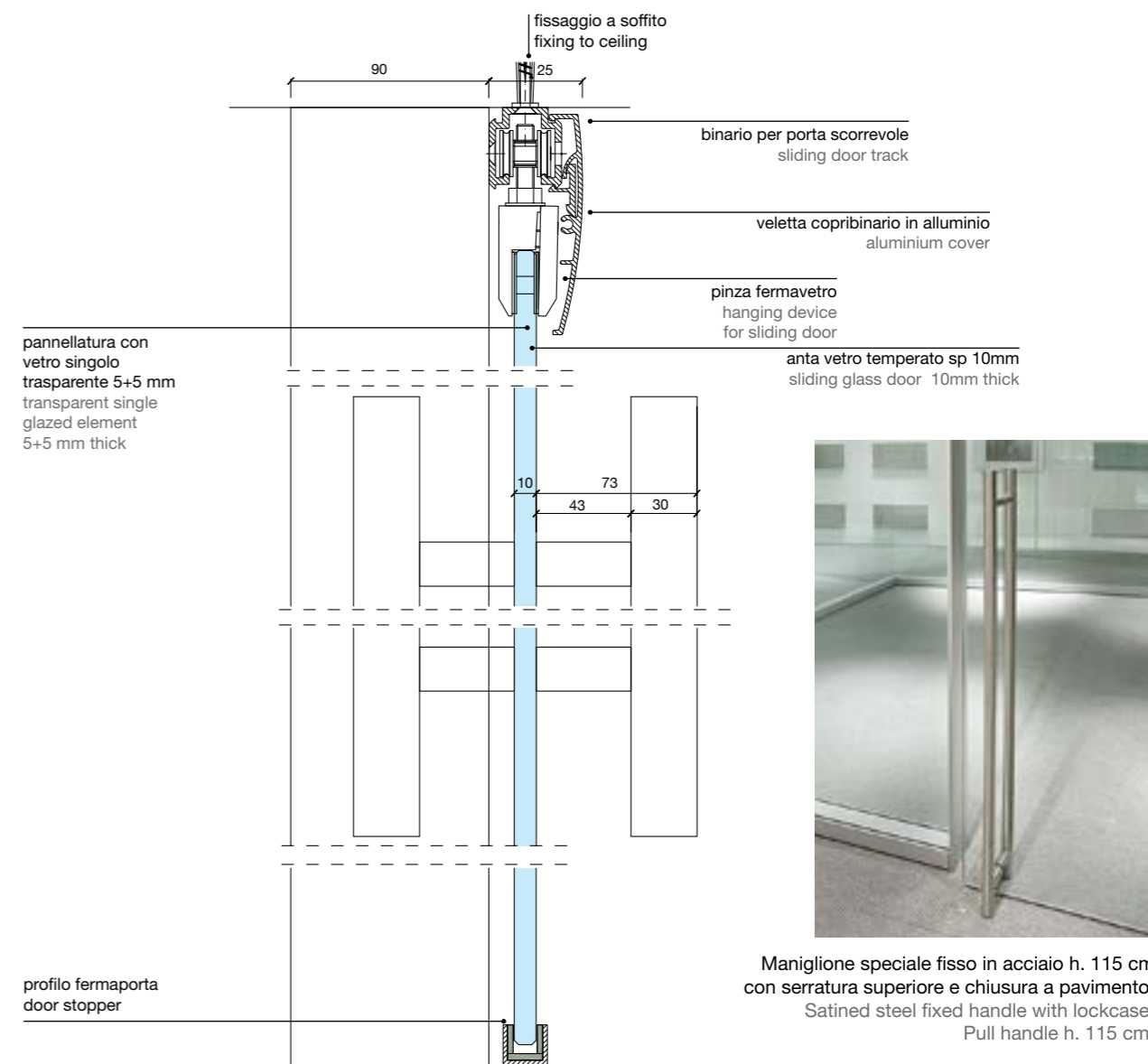


MISURE STANDARD / STANDARD MEASURES

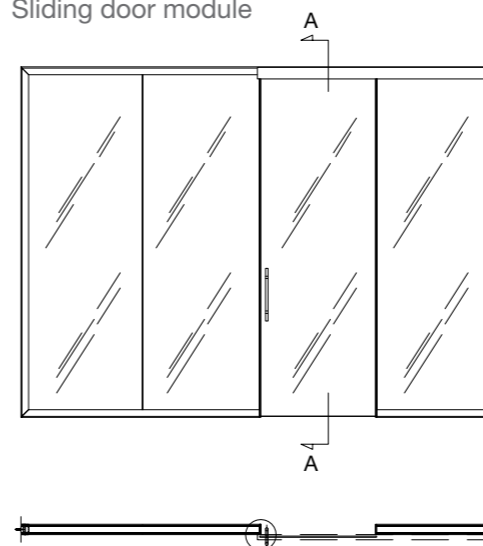




Modulo porta scorrevole  
Sliding door module



Porta scorrevole a 1 anta  
Sliding door module



Porta scorrevole a 2 ante  
Sliding door module

