

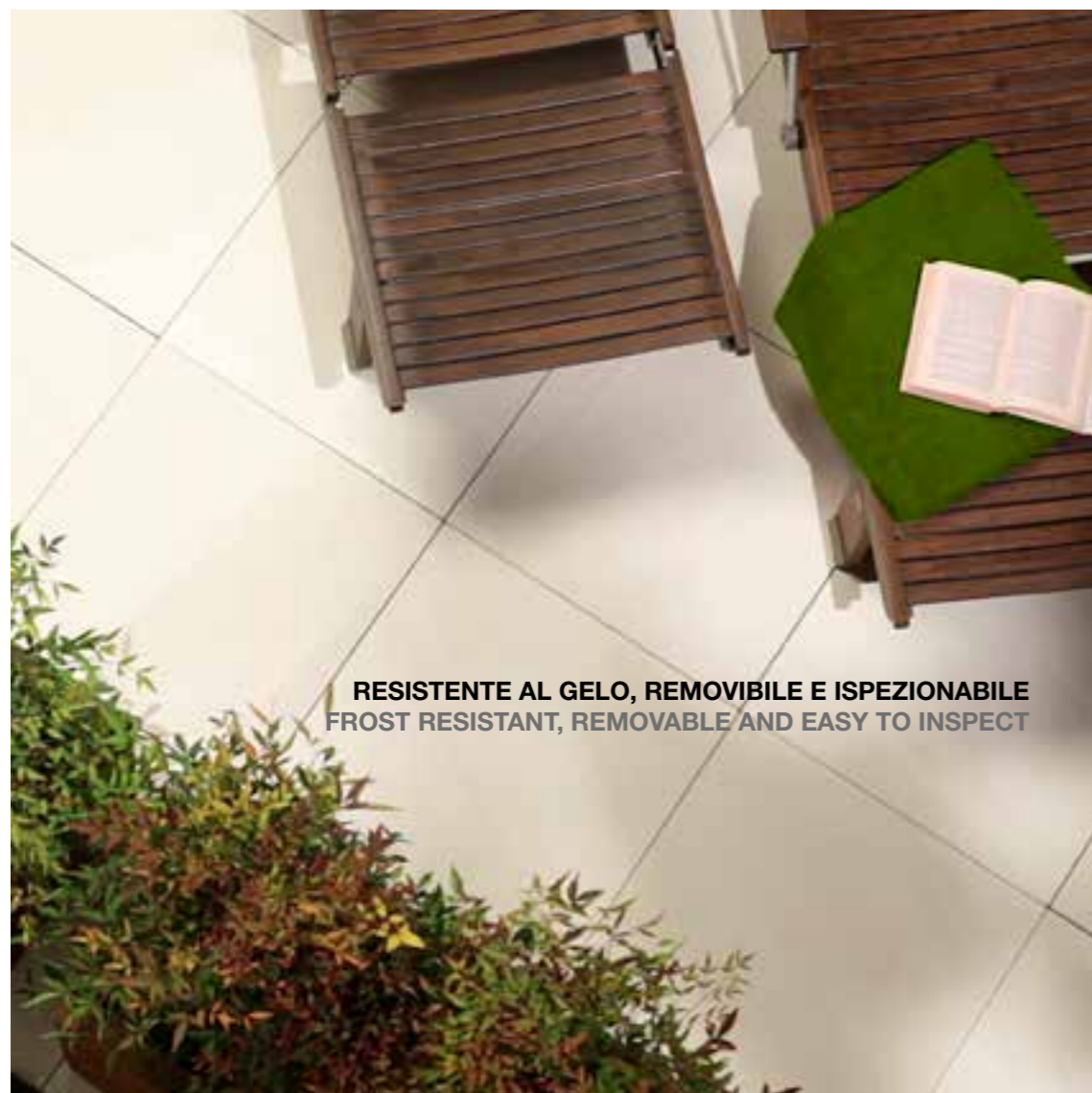
Autoportante, facile da installare, resistente all'acqua e al gelo, removibile e ispezionabile.  
Load-bearing, easy to install, water and frost resistant, removable and easy to inspect.

Ideale per terrazze, pedane esterne di bar e ristoranti, camminamenti, spazi esterni di edifici commerciali e residenziali.

Le fughe tra un pannello e l'altro permettono all'acqua piovana di scivolare nell'intercapedine sottostante consentendo così il drenaggio dell'acqua. Il pavimento sopraelevato permette di ispezionare facilmente la parte sottostante per eventuali interventi di riparazione della guaina isolante e consente inoltre l'eventuale passaggio di cavi e tubature.

Ideal to clad terraces, outdoor pathways of bars and restaurants, outdoor areas of commercial and residential venues, temporary events such as trade-fairs and stands.

The slight gap between adjacent panels allows rainwater to run down into the subfloor. The easily accessible interspace created by the raised floor allows for the housing of drain pipes and electrical installations beneath the walking surface.



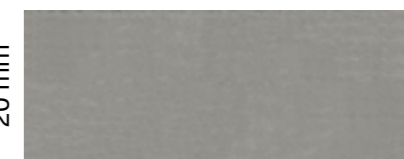
**RESISTENTE AL GELO, REMOVIBILE E ISPEZIONABILE**  
**FROST RESISTANT, REMOVABLE AND EASY TO INSPECT**

**PANNELLI MONOLITICI**  
MONOLITHIC MODULES

Pannelli modulari monolitici in gres porcellanato antiscivolo (R11) da 2 cm di spessore, dimensione nominale 600x600.

Modular slabs in porcelain stoneware with R11 textured surface, 20 mm thickness and nominal dimension 600x600.

20 mm



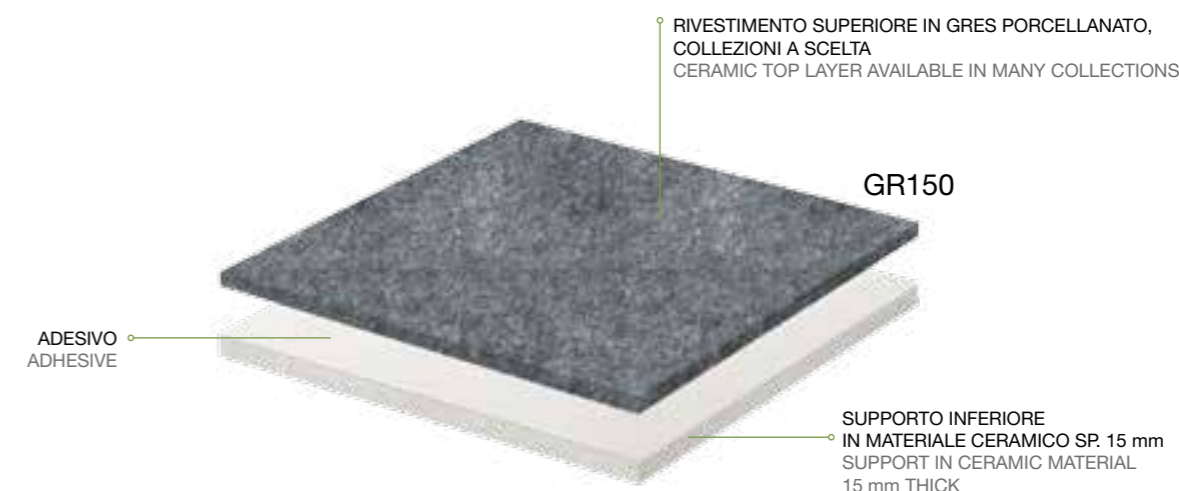
**PANNELLI ACCOPPIATI / COUPLED MODULES**

Il modulo accoppiato GR150 offre molteplici soluzioni estetiche. Il rivestimento superiore in gres, disponibile in molte collezioni, viene applicato su un supporto inferiore monolitico in materiale ceramico di 15 mm di spessore. L'accoppiamento e l'adesione delle due lastre che hanno uno spessore totale di 25 mm e dimensione nominale 600x600, è garantito dall'uso di speciali adesivi.

Il pannello GR150 può essere utilizzato anche in ambienti interni; in questo caso è prevista una bordatura perimetrale in materiale plastico autoestinguente.

The coupled module GR150 offers countless aesthetic solutions. The top layer, available in many collections, is applied on a monolithic, homogeneous support in ceramic material 15 mm thick. The adhesion of the two slabs, with nominal dimension 600x600 and total thickness 25 mm, is guaranteed by special adhesives.

GR150 may be used also in indoor environments; in this case with perimetral self extinguishing PVC edging.



PANNELLO GR150 - GR150 PANEL								
SUPPORTO: DA ANIMA AD ALTISSIMA DENSITÀ (≥ 2200 Kg/m³) COSTITUITA DA MESCOLA DI CAOLINI, ARGILLE E FELDSPATI, SINTERIZZATI E RINFORZATI CON FIBRE, FORMATO NOMINALE 600x600 mm, SPESSORE 15 mm; RIVESTIMENTO SUPERIORE IN GRES PORCELLANATO 600x600 SP. NOMINALE 10mm								
SUPPORT: HIGH DENSITY PANEL CORE (≥ 2200 Kg/m³) IN CAOLIN, CLAY, FELDSPAR AND REINFORCING FIBRES. NOMINAL DIMENSION 600x600, THICKNESS 15 mm WITHOUT COVERING. CERAMIC TOP LAYER DIMENSION 600x600, THICKNESS 10 mm								
DATI TECNICI - TECHNICAL DATA								
CARICO ULTIMO IN QUALSIASI PUNTO DEL SISTEMA ULTIMATE LOAD AT ANY POINT SYSTEM	FLESSIONE F=2,5mm IN QUALSIASI PUNTO DEL SISTEMA DEFLECTION F=2,5mm AT ANY POINT SYSTEM	CARICO DI ESERCIZIO EN 12825 WORKING LOAD EN 12825	CLASSIFICAZIONE EN 12825 CLASSIFICATION EN 12825	CARICO DISTRIBUITO DISTRIBUTED LOAD	PESO INDICATIVO H. STRUTTURA 400 mm APPROXIMATE WEIGHT STRUCTURE H. 400 mm	CLASSE DI REAZIONE AL FUOCO EN ISO 1182 REACTION TO FIRE EN ISO 1182	RESISTENZA ELETTRICA ANIMA EN 1081 CORE PANEL ELECTRICAL RESISTANCE EN 1081	COMPORTAMENTO ELETTROSTATICO ANIMA EN 1815 CORE ELECTROSTATIC CONDUCTIVITY EN 1815
450 daN/kg	300 daN/kg	100	1A31	400 daN/kg	74,00 kg/m <sup>3</sup>	CLASSE 0	≤10 <sup>10</sup> Ω ohm	≤ 2 kV antistatico fisiologico ≤ 2 kV antistatic physiological

Struttura PVC h. 400 mm / PVC structure 400 mm high.  
Dati ponderali da calcolo e test di carico interni / Values by calculating and tests at factory.

POSA IN OPERA  
INSTALLATION

La pavimentazione è posata in opera in appoggio su supporti in materiale plastico resistente agli sbalzi di temperature, alle soluzioni acide e basiche ed agli agenti atmosferici. Il livellamento finale della pavimentazione è possibile grazie alla ghiera di regolazione che permette la regolazione micrometrica dell'altezza nella parte alta del supporto.

The floor is simply laid on supports in plastic material resistant to sudden temperature changes, to acids and alkalines and atmosphere agents. The final floor leveling is possible thanks to the nut with inside threading which allows for adjustment in height that takes place in the upper part of the support.

SUPPORTI FISSI O VARIABILI  
FIXED OR ADJUSTABLE SUPPORTS

I supporti, fissi o con altezza variabile, sono disponibili in varie altezze: supporti fissi da 25/35 mm, supporti a martinetto da 35/50 mm o 185/220 mm, oppure supporti speciali con controgghiera e prolunga regolabili, da 115 a 620 mm.

La struttura portante permette di correggere la pendenza della pavimentazione finale grazie a correttori di pendenza che possono essere applicati alla base dei supporti posati in asse verticale per sfruttare in modo ottimale l'assorbimento dei carichi.

The supports, fixed or adjustable, are available in different heights: fixed supports 25/35 mm high, jack-supports 35/50 mm or 185/220 mm, special supports with lock nut and extension 115 and 620 mm high.

The carrying structure allows for correction of slope on final flooring. The slope correctors are applied at the base of the supports which are laid in a vertical axis to exploit the absorption of loads in the best way.



SUPPORTO FISSO 25/35 mm  
FIXED SUPPORT 25/35 mm



SUPPORTO A MARTINETTO  
35/50 - 185/220 mm  
JACK SUPPORT  
35/50 - 185/220 mm



supporti REGOLABILI CON  
PROLUNGA ALTEZZA VARIABILE DA  
115 A 620 mm  
SUPPORTS WITH LOCK NUT  
AND EXTENSION  
FROM 115 TO 620 mm high



CORRETTORE DI PENDENZA  
SLOPE CORRECTOR



Pannello monolitico  
Monolithic panel



Pannello accoppiato; supporto in materiale ceramico con parte superiore in gres antiscivolo.  
Coupled panel; inferior support slab in ceramic material and top layer in ceramic tiles.



Realizzazione in gres che imita il legno garantendo la durata nel tempo.  
Realization with porcelain stoneware that imitates the wood effects but offers a guarantee of durability.



Facile e veloce da installare, il sistema sopraelevato con supporti riduce i dislivelli e permette il passaggio di tubazioni e impianti che rimangono facilmente ispezionabili.

Easy and fast to install, the outdoor raised flooring helps to reduce unevenness of the surface and allows for passage of cables and pipes and easy inspection.